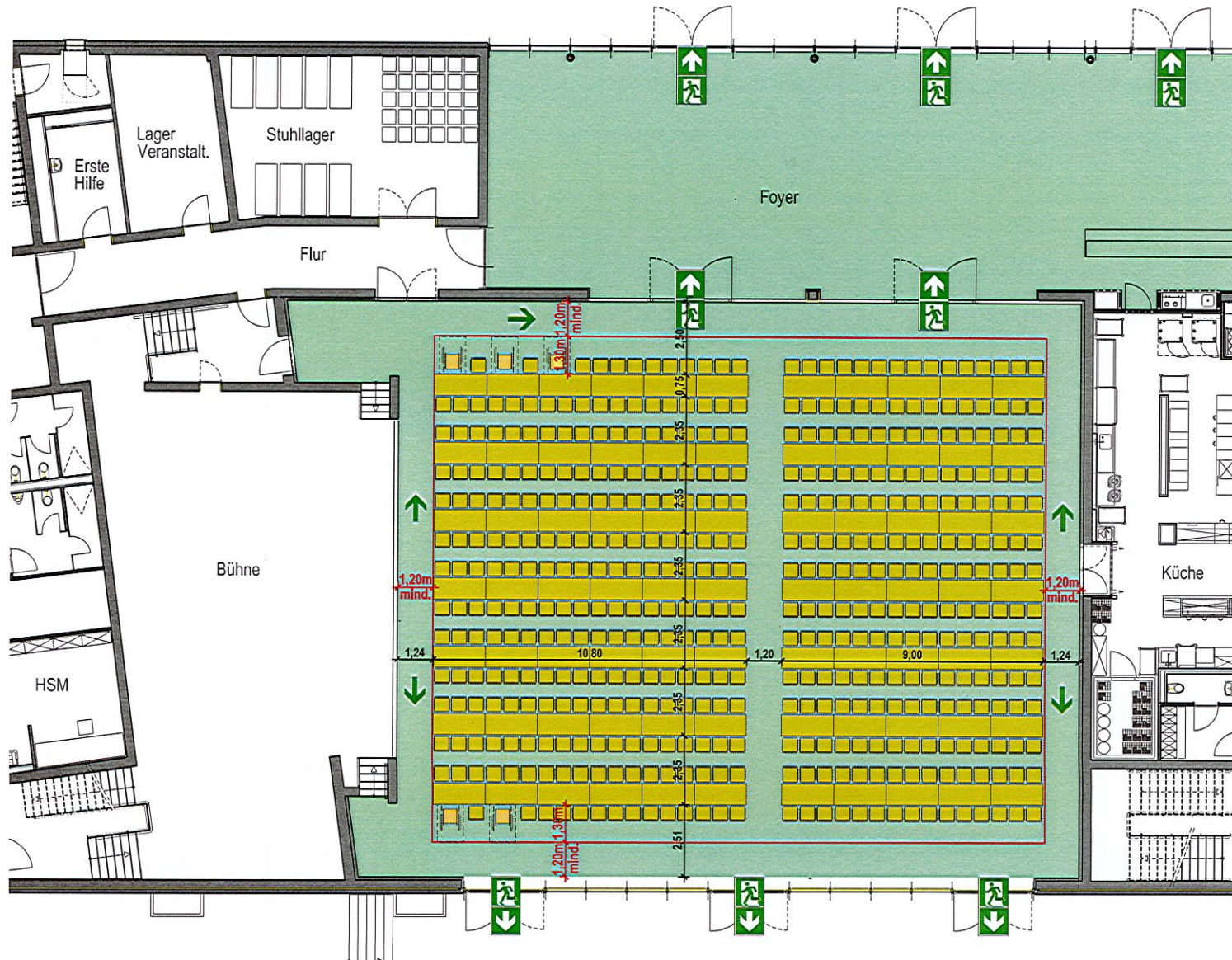


# BESTUHLUNGSPLAN



## LEGENDE:

-  NOTAUSGANG / RICHTUNGSANGABE
-  RETTUNGSWEG
-  FLUCHTRICHTUNG

**STADTHALLE**  
**TISCHBESTUHLUNG**  
 nach Versammlungsstättenverordnung

**VARIANTE 2**  
 mit Quergang

**457 Sitzplätze**  
 inkl. Berücksichtigung 5 Rollstuhlbenutzer  
 (1 Rollstuhlfahrer = 2 Sitzplätze)

Max. 10 m Lauflänge zu einem Gang  
 Mind. 1,50 m Abstand der Tische

Objekt:  
 Rathaus Neue Mitte  
 STADTHALLE  
 71686 Remseck

**BEINZI**  
Brand- und Rettungsdienstleistungen mbH & Co. KG  
 Plan-Revolution-Nr.: S\_01\_02\_V2  
 Stand: Februar 2022

Etage: **ERDGESCHOSS**